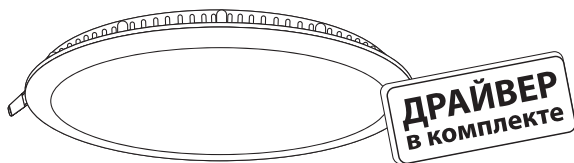


# Светильники ультратонкие встраиваемые светодиодные типа «Даунлайт» серии **СВО** Народные

## Руководство по эксплуатации. Паспорт



### 1. Назначение и область применения

1.1. Светильники ультратонкие встраиваемые светодиодные типа «Даунлайт» серии СВО «Народные» (далее – светильники) предназначены для работы в однофазных сетях переменного тока напряжением 230 В и частотой 50 Гц.

1.2. Светильники по способу установки являются встраиваемыми и монтируются в потолки из стан-

дартных строительных материалов.

1.3. Область применения светильников:

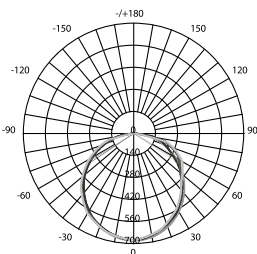
- для общего освещения коммерческой и жилой недвижимости;
- для освещения торговых и выставочных центров, супермаркетов;
- для освещения офисов, рабочих кабинетов.

### 2. Основные характеристики

2.1. Технические характеристики светильников представлены в таблице 1.

Таблица 1. Технические характеристики

Наименование параметра	Значение				
Артикул	SQ0329-0093 SQ0329-0544 SQ0329-0545	SQ0329-0094 SQ0329-0059 SQ0329-0245	SQ0329-0095 SQ0329-0080 SQ0329-0242	SQ0329-0096 SQ0329-0081 SQ0329-0243	SQ0329-0097 SQ0329-0082 SQ0329-0244
Потребляемая мощность, Вт	3	6	12	18	24
Диапазон питающих напряжений, В	100-265				
Частота питающей сети, Гц	50				
Входной ток, мА	41	75	115	175	208
Световой поток, лм	180	360	720	1080	1140
Индекс цветопередачи, Ra	≥80				
Цветовая температура, К	3000, 4000, 6500				
Коэффициент мощности	0,7				
Коэффициент пульсации	<5%				
Степень защиты	IP20				
Климатическое исполнение	УХЛ4				
Диапазон рабочих температур, °С	от -20 до +50				
Класс защиты от поражения электрическим током	II				
Высоковольтное испытание на пробой изоляции	ГОСТ Р МЭК 60598-1-2011 п.10.2.2				
Материал корпуса	алюминий				
Материал рассеивателя	матовый пластик				

Наименование параметра	Значение
Кривая силы света' тип D	
Срок службы, ч	40 000
Гарантия, лет	1

2.2. Габаритные и установочные размеры светильников приведены в таблице 2.

Таблица 2. Габаритные и установочные размеры

Чертеж	Мощность, Вт	Габаритные размеры, мм			
		A	B	C	D
	3	83	65	45	21
	6	118	105	80	
	12	168	152	126	
	18	220	205	174	
	24	297	276	247	

2.3. В связи с постоянным совершенствованием технологий, производитель оставляет за собой право вносить изменения в конструкцию светильника без

уведомления, не ухудшая его потребительских характеристик.

### 3. Комплектность

3.1. В комплект поставки входят:

- Светильник – 1 шт.
- Драйвер – 1 шт.
- Пружинны для установки светильника – 2 шт.

- Руководство по эксплуатации. Паспорт – 1 шт.
- Упаковка (индивидуальная коробка) – 1 шт.

### 4. Правила и условия безопасной эксплуатации

**ВНИМАНИЕ! Установка и подключение светильника должны осуществляться только квалифицированным специалистом. Не используйте светильник при наличии внешних повреждений.**

4.1. Перед установкой убедитесь в правильности напряжения питающей сети 230 В и наличии защитного устройства (УЗО и автоматический выключатель).

4.2. Не устанавливайте светильник вблизи источников тепла, легковоспламеняемых предметов, а также в плохо вентилируемых нишах.

4.3. Все работы по монтажу светильника необходимо производить только при отключенном напряжении питающей сети.

4.4. Светильник подключается к сети 230 В только через драйвер, поставляемый в комплекте (см. инструкцию по монтажу).

4.5. К одному драйверу можно подключать только один светильник, соответствующий его мощности.

4.6. Сечение провода должно соответствовать расчетному значению сечения для максимального выходного тока источника питания.

4.7. Светильники со степенью защиты IP20 используются только внутри помещений. Попадание влаги на токоведущие части не допускается.

4.8 В случае повреждения рассеивателя, замените его до начала эксплуатации светильника.

**4.9. Время непрерывной работы светильника не должно превышать 8 часов в сутки.**

4.10. В случае обнаружения признаков неисправности светильника, отключите его от сети и обратитесь к специалисту.

4.11. При обнаружении нарушения целостности светильника, разрушения корпуса или драйвера, незамедлительно отключите светильник от сети и демонтируйте его.

4.12. Светильник не предназначен для использова-

ния лицами (включая детей) с пониженными физическими, чувственными или умственными способностями или при отсутствии у них опыта или знаний, если они не находятся под контролем или не про-

инструктированы об использовании светильника лицом, ответственным за их безопасность. Дети должны находиться под контролем для недопущения игры со светильником.

## 5. Инструкция по монтажу

5.1. Пожалуйста, внимательно ознакомьтесь с инструкцией по установке светильников перед началом монтажа (рисунки 1- 6).

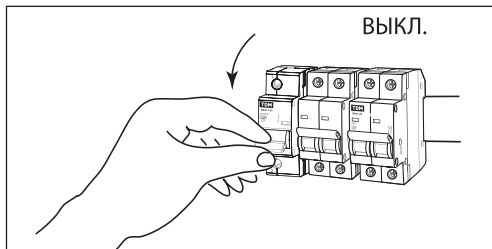


Рисунок 1. Убедитесь, что питание отключено

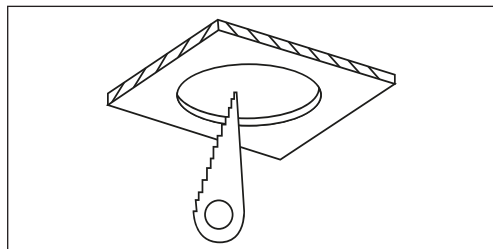


Рисунок 2. Подготовьте отверстие

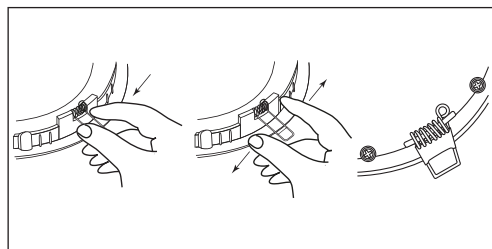


Рисунок 3. Установите пружины в пазы (входят в комплект), расположенные на торцах светильника

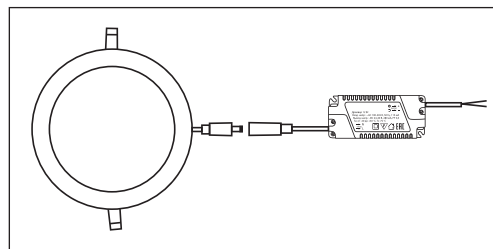


Рисунок 4. Соедините светильник с драйвером

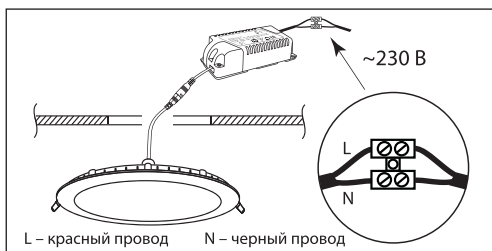


Рисунок 5. Подключите светильник с драйвером к электрической сети ~230 В с помощью клеммной колодки (в комплект не входит) и установите в подготовленное отверстие

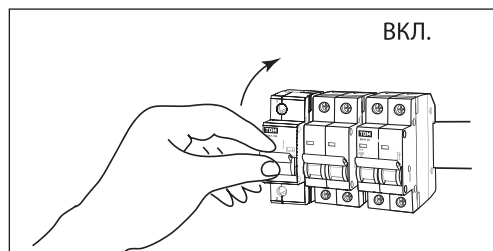


Рисунок 6. Включите питание

## 6. Сведения об утилизации

6.1. Светильники не представляют опасности для жизни и здоровья людей и для окружающей среды, не имеют в составе драгоценных материалов, по-

этому подлежат утилизации после окончания срока службы обычным способом.

## 7. Условия транспортирования и хранения

7.1. Транспортирование изделий допускается в упаковке изготовителя любым видом крытого транспорта, обеспечивающим защиту упакованной продукции от механических повреждений, загрязнений

и попадания влаги.

7.2. Хранение изделий осуществляется только в упаковке изготовителя в помещениях с естественной вентиляцией при температуре от -10 до +40 °С.

7.3. После пребывания в условиях предельных температур и высокой влажности устройство необходи-

мо выдержать при температуре от +20 до +25 °С и относительной влажности до 80% в течение 8 часов.

## 8. Гарантийные обязательства

8.1. Купленное Вами изделие требует специальной установки и подключения. Вы можете обратиться в уполномоченную организацию, специализирующуюся на оказании такого рода услуг. При этом требуйте наличия соответствующих разрешительных документов (лицензии, сертификатов и т. п.). Лица, осуществившие установку и подключение изделия, несут ответственность за правильность проведенной работы. Помните, квалифицированная установка изделия необходима для его дальнейшего правильного функционирования и гарантийного обслуживания.

8.2. Если в процессе эксплуатации изделия Вы сочтете, что параметры его работы отличаются от изложенных в данном Руководстве по эксплуатации, рекомендуем обратиться за консультацией в организацию, продавшую Вам изделие.

8.3. Производитель устанавливает гарантийный срок на данное изделие в течение 1 года со дня продажи при условии соблюдения потребителем пра-

вил транспортирования, хранения и эксплуатации, изложенных в данном Руководстве по эксплуатации. 8.4. Во избежание возможных недоразумений сохраняйте в течение срока службы документы, прилагаемые к изделию при его продаже (накладные, гарантийный талон).

8.5. Гарантия не распространяется на изделие, недостатки которого возникли вследствие:

- нарушения потребителем правил транспортирования, хранения или эксплуатации изделия;
- действий третьих лиц;
- ремонта или внесения несанкционированных изменений конструктивных или схемотехнических изменений неуполномоченными лицами;
- отклонения от государственных стандартов (ГОСТов) и норм питающих сетей;
- неправильной установки и подключения изделия;
- действий непреодолимой силы (стихия, пожар, и т.д.).

## 9. Ограничение ответственности

9.1. Производитель не несет ответственности за:

- прямые, косвенные или вытекающие убытки, потерю прибыли или коммерческие потери, каким бы то ни было образом связанные с изделием;
- возможный вред, прямо или косвенно нанесенный изделием людям, домашним животным, имуществу в случае, если это произошло в результате несоблюдения правил и условий эксплуатации и

установки изделия либо умышленных или неосторожных действий покупателя (потребителя) или третьих лиц.

9.2. Ответственность производителя не может превысить собственной стоимости изделия.

9.3. При обнаружении неисправностей в период гарантийных обязательств необходимо обращаться по месту приобретения изделия.

## 10. Гарантийный талон

Светильник ультратонкий встраиваемый светодиодный типа «Даунлайт» серии СВО «Народная» изготовлен и принят в соответствии с ТР ТС 004/2011, ТР ТС 020/2011, ТР ЕАЭС 037/2016 и признан годным к эксплуатации.

Гарантийный срок 1 год со дня продажи.

Дата изготовления « \_\_\_\_\_ » \_\_\_\_\_ 20 \_\_\_\_ г.

Штамп технического контроля изготовителя \_\_\_\_\_

Дата продажи « \_\_\_\_\_ » \_\_\_\_\_ 20 \_\_\_\_ г.

Подпись продавца \_\_\_\_\_ ШТАМП МАГАЗИНА

Претензий по внешнему виду и комплектности изделия не имею, с условиями эксплуатации и гарантийного обслуживания ознакомлен:

Подпись покупателя \_\_\_\_\_

ООО «ТДМ»

117405, РФ, г. Москва, ул. Дорожная, д. 60 Б, этаж 6, офис 647

Тел.: +7 (495) 727-32-14, (495) 640-32-14, (499) 769-32-14

info@necm.ru, info@tdomm.ru



Произведено по заказу и под контролем уполномоченного представителя ООО «ТДМ» на заводе Вэньчжоу Рокгранд Трейд Кампани, Лтд., Китай, г. Вэньчжоу, ул. Шифу, зд. «Синь», оф. А1501.

Если в процессе эксплуатации продукции у Вас возникли вопросы, Вы можете обратиться в сервисную службу ООО «ТДМ» по бесплатному телефону: 8 (800) 700-63-26 (для звонков на территории РФ).

## RU Паспорт

### 1. Наименование продукции, тип (серия), модель:

Светильники ультратонкие встраиваемые светодиодные типа «Даунлайт» серии СВО «Народные».

### 2. Область применения: в промышленности / в быту.

### 3. Основные технические характеристики и параметры:

3, 6, 12, 18, 24 Вт; ~100-265 В; 50 Гц; УХЛ4; от -20 до +50 °С; IP20.

### 4. Правила и условия монтажа:

В соответствии с технической документацией изготовителя, хранить в упаковке, перевозить в закрытом транспорте, требует специальной утилизации / не требует специальной утилизации.

### 5. Правила и условия безопасной эксплуатации (использования):

Не разбирать, не бросать, не погружать в воду.

### 6. Информация о мерах, которые следует принять при обнаружении неисправности продукции:

Обращаться по месту приобретения.

### 7. Месяц/год изготовления продукции, срок службы, гарантийный срок:

Дата изготовления «\_\_\_» \_\_\_\_\_ 20\_\_\_ г.

Срок службы не менее 10 лет.

Гарантийный срок 1 год.

### 8. Наименование и местонахождение изготовителя (уполномоченного представителя), импортера, информация для связи с ними:

Произведено по заказу и под контролем уполномоченного представителя ООО «ТДМ» на заводе:

Ваньчжоу Рокгранд Трэйд Кампани, Лтд.

Адрес: Китай, г. Ваньчжоу, ул. Дорожная, д. 60 Б, этаж 6, офис 603.

Телефон: +86(577)88982822

Импортеры:

Общество с ограниченной ответственностью «ТДМ Логистика», адрес: РФ, 117405, г. Москва, ул. Дорожная, д. 60 Б, этаж 6, офис 603.

### 9. Свидетельство о приёмке:

Продукция изготовлена и принята в соответствии с обязательными требованиями государственных стандартов, действующей технической документации и признана годной для эксплуатации.

### 10. Комплектность:

- Изделие.
- Монтажный комплект.
- Паспорт.
- Упаковка.

## KZ Төлқұжат

### 1. Өнім атауы, типі, үлгісі:

Светильники ультратонкие встраиваемые светодиодные типа «Даунлайт» серии СВО «Народные».

### 2. Қолдану саласы: өнеркәсіпте / тұрмыста.

### 3. Негізгі техникалық сипаттамалары мен параметрлері:

3, 6, 12, 18, 24 Вт; ~100-265 В; 50 Гц; УХЛ4; от -20 до +50 °С; IP20.

### 4. Монтаж ережелері мен шарттары:

Өндірушінің техникалық құжаттамасына сәйкес орамында сақталсын, жабық келісте тасымалдансын, арнайы пайдаға асыруды талап етеді / арнайы пайдаға асыруды талап етпейді.

### 5. Қауіпсіз пайдалану ережелері мен шарттары:

Бұзбаныз, лақтырмаңыз, суға батырмаңыз.

### 6. Өнім ақауы анықталғанда қолданылатын шаралар туралы ақпарат:

Сатып алған жерге жолығыңыз.

### 7. Өнімнің жасалған айы/жылы, қызмет ету мерзімі, кепілдік мерзімі:

Қызмет ету мерзімі кем дегенде 10 жыл.

Кепілдік мерзімі 1 жыл.

### 8. Өндірушінің (үкілетті өкілдің), импорттаушының атауы мен орналасқан жері, олармен байланысуға ақпараты:

«ТДМ» ЖШҚ тапсырысмен және бақылауында келесі зауытта өндірілген:

Ваньчжоу Рокгранд Трэйд Кампани, Лтд.

Мекенжайы: Қытай, Ваньчжоу қ., Шифу көш., Синь гимараты,

A1501 оф.

Телефон: +86(577)88982822

Импорттаушылар:

Жауапкершілік шектеулі серіктестігі «ТДМ Логистика», мекен-жайы: РФ, 117405, к. Мәскеу, көше Дорожная, үй 60Б, қабат 6, кеңсе 603.

### 9. Қабылдау туралы күшік:

Өнім мемлекеттік стандарттардың, қолданыстағы техникалық құжаттаманың міндетті талаптарына сәйкес өндіріліп, қабылданды және пайдалануға жарамды деп танылды.

### 10. Жйынтықтылық:

- Бұйым.
- Монтаж жинағы.
- Төлқұжат.
- Орамы.

ООО «ТДМ»  
117405, РФ, г. Москва, ул. Дорожная, д. 60 Б, этаж 6, офис 637  
Тел.: +7 (495) 727-32-14, (495) 640-32-14, (499) 769-32-14  
info@necm.ru, info@domn.ru

Если в процессе эксплуатации продукции у Вас возникли вопросы, Вы можете обратиться в сервисную службу ООО «ТДМ» по бесплатному телефону: 8 (800) 700-63-26 (для звонков на территории РФ).

## AM Անձնագիր

### 1. Արտադրանքի անվանումը, տեսակը, մոդելը.

Светильники ультратонкие встраиваемые светодиодные типа «Даунлайт» серии СВО «Народные»:

### 2. Կիրառման բնագավառ. արդյունաբերությունում / կենցաղում:

### 3. Հիմնական տեխնիկական բնութագրերն ու պարամետրերը.

3, 6, 12, 18, 24 Вт; ~100-265 В; 50 Гц; УХЛ4; от -20 до +50 °С; IP20:

### 4. Մտնատաճման կանոններն ու պայմանները.

Համաձայն արտադրողի տեխնիկական բնութագրերի պահել փաթեթի մեջ, տեղադրել փակ տրանսպորտի մեջ, պահանջում է հատուկ օգտահանություն / չի պահանջում հատուկ օգտահանություն:

### 5. Ավտոմատ շահագործման (օգտագործման) կանոններն ու պայմանները.

Գրանդել, չնետել, չքի մեջ չընկղկել:

### 6. Տեղեկություններ փոփոխների մասին, որոնք հարկավոր է ձեռնարկել արտադրանքի անսարքություն հայտնաբերելու դեպքում.

Դիմել ձեռքբերման տեղը:

### 7. Արտադրանքի արտադրման ամիսը /տարին, ծառայության ժամկետը, երաշխարկի ժամկետը.

Ծառայության ժամկետը ոչ պակաս 10 տարով:

Երաշխարկային ժամկետը 1 տարի:

### 8. Արտադրողի (կազմակերպչի) անվանումը, ներմուծողի, ավտոմատն ու գտնվելու վայրը, տեղեկություններ նրանց հետ կապվելու վերաբերյալ.

Արտադրված է գործարանում «ТДМ» ՍՐԸ-ի պատվերով և վերահսկողության ներքո.

Ваньчжоу Рокгранд Трэйд Кампани, Лтд.

Հասցե. Հիևաստան, քաղաք Վենչժու, փողոց Շիհու, շենք Սիլիյ, գրասենյակ Ս1501:

Դեռ. +86(577)88982822

Ներմուծողներ.

Ասիանասիական պատասխանատվությամբ ընկերություն «ТДМ Логистика», հասցեով: РФ, քաղաք Մոսկվա, փողոց Дорожная, տունը 60 «Б», հարկ 6, գրասենյակ 603.

### 9. Վալյական ընդունման մասին.

Արտադրանքի արտադրվել և ընդունվել է գործող տեխնիկական փաստաթղթերի,պետական չափորոշիչների պարտադիր պահանջներին համապատասխան և համարվել է պիտանի շահագործման համար:

### 10. Կոմպլեկտավորություն.

- Ապակեք:
- Մտնատաճի կոմպլեկտ:
- անձնագիր:
- փաթեթավորում:

## KG Паспорт

### 1. Өнүмдөрдүн аталыштары, түрү, модели:

Светильники ультратонкие встраиваемые светодиодные типа «Даунлайт» серии СВО «Народные».

### 2. Колдонуу тармагы: өнөр жайда / тиричиликте.

### 3. Негизги техникалык мүнөздөмөлөрү жана параметрлери:

3, 6, 12, 18, 24 Вт; ~100-265 В; 50 Гц; УХЛ4; от -20 до +50 °С; IP20.

### 4. Орнотуу эрежелери жана шарттары:

Өндүрүүчүнүн техникалык өжөттөмөсү боюнча, таңгакта сактоо керек, жабык унаада ташуу керек, өзгөчө утилизацияны талап кылат /өзгөчө утилизацияны талап кылбайт.

### 5. Коопсуз эксплуатация (колдонуу) эрежелери жана шарттары:

Ажыратууга болбойт, ыргытууга болбойт, сууга салууга болбойт.

### 6. Өнүмдө бузулукта табылган учурда чаралар көрүү боюнча маалымат:

Сатып алган жерге кайрылуу керек.

### 7. Өнүмдүн даярдалган айы/жылы, жарактуулук мөөнөтү, кепилдик мөөнөтү:

Жарактуулук мөөнөтү 10 жылдан кем эмес.

Кепилдик мөөнөтү 1 жыл.

### 8. Өндүрүүчүнүн (уккулткан өкүлдүн), импортоочунун аты жана турган жайы алар менен байланышууга маалымат:

«ТДМ» ЖШК буйрутмасы боюнча жана көзөмөлдөөсү алдында заводдо өндүрүлгөн:

Ваньчжоу Рокгранд Трэйд Кампани, Лтд.

Дареги: Кытай, Ваньчжоу ш., Шифу көш., Синь имараты, кеңсе A1501.

Телефон: +86(577)88982822

Импортоочулар:

Жоопкерчилиги чектелген коом «ТДМ Логистика», дарек: РФ, 117405, ш. Moscow, көчө Дорожная, үй 60 «Б», кабат 6, иш 603.

### 9. Кабыл алуу жөнүндө күбөлүк:

Өнім мемлекеттик үлгүлөрдүн милдеттүү талаптары жана колдонуудагы техникалык өжөттөмө боюнча өндүрүлгөн жана кабыл алынган жана колдонууга жарактуу деп бекитилген.

### 10. Комплектүүлүк:

- Буюм.
- Куроо топтому.
- Паспорт.
- Таңгак.

