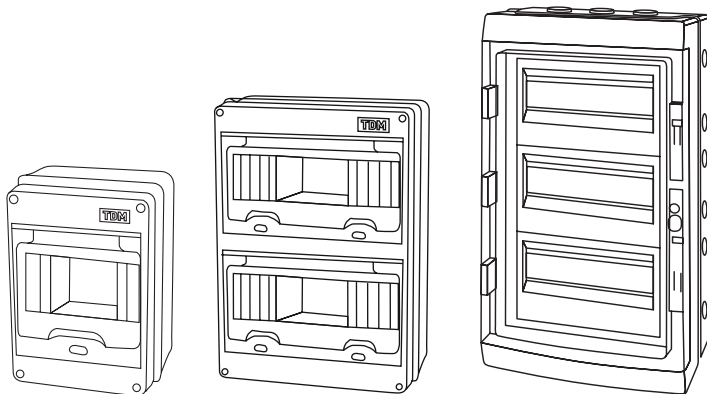




## Боксы пластиковые ЩРН-П IP65 Руководство по эксплуатации. Паспорт



### 1. Назначение и область применения

1.1. Боксы пластиковые ЩРН-П IP65 торговой марки TDM ELECTRIC (далее – боксы) предназначены для сборки щитков распределения электроэнергии переменного тока напряжением до

400 В частоты 50 Гц на базе модульной аппаратуры. Корпуса предназначены для установки на стенах из негорючих материалов в жилых и общественных зданиях.

### 2. Нормальные условия эксплуатации

2.1. Диапазон рабочих температур: от -25 до +60 °С.

2.2. Вид климатического исполнения: УХЛ1 по ГОСТ 15150.

2.3. Высота над уровнем моря: до 2000 м.

2.4. Окружающая среда: не взрывоопасная, не содержащая агрессивных газов и паров в количестве, нарушающих работу корпусов.

### 3. Технические характеристики

3.1. Основные технические характеристики боксов представлены в таблице 1.

Таблица 1. Основные технические характеристики боксов

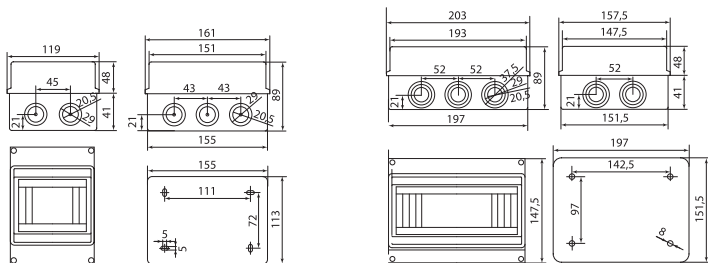
Наименование параметра	Значение
Материал корпуса	АБС-пластик
Номинальное напряжение, В	230/400
Номинальная частота сети, Гц	50
Напряжение изоляции, В	660
Номинальный ток, А	125
Стойкость к механическим ударам	IK06
Степень защиты	IP65
Класс защиты от поражения электрическим током	II
Срок службы, лет	20

3.2. Второстепенные характеристики боксов приведены в таблице 2.

Таблица 2. Второстепенные технические характеристики боксов

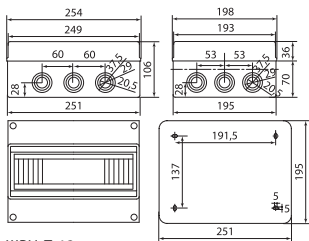
Артикул	SQ0908-0001	SQ0908-0002	SQ0908-0003	SQ0908-0004	SQ0908-0005	SQ0908-0006	SQ0908-0007	SQ0908-0008
Число рядов аппаратов	1					2	3	
Число модулей для аппаратов	5	8	12	15	18	24	36	54
Статическая нагрузка, Н	5	9	13,5	16,5	20	27	40	51
Масса, кг	0,41	0,64	1,01	1,17	1,37	1,79	4,17	5,41

3.3. Габаритные размеры боксов представлены на рисунке 1.

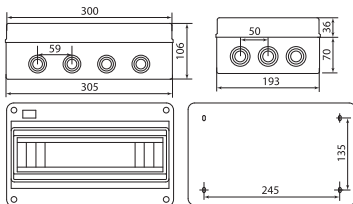


ЩРН-П-5

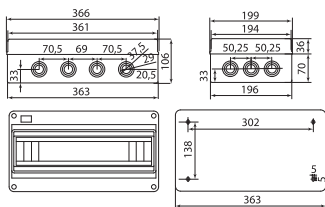
ЩРН-П-8



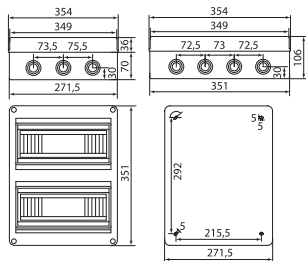
ЩРН-П-12



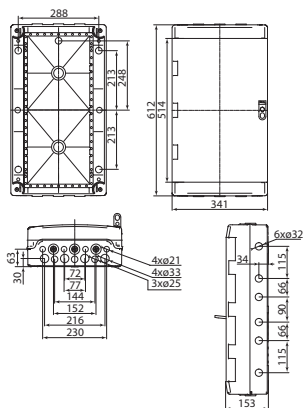
ЩРН-П-15



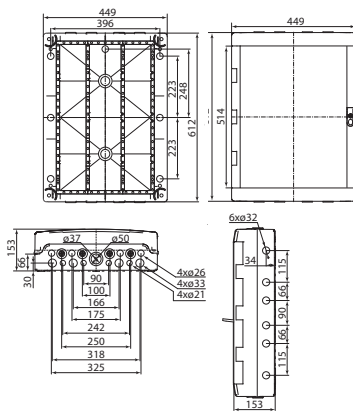
ЩРН-П-18



ЩРН-П-24



ЩРН-П-36



ЩРН-П-54

Рисунок 1. Габаритные и установочные размеры, мм

## 4. Комплектность

4.1. В комплект поставки входят:

- Пластиковый бокс – 1 шт.
- Оцинкованная DIN-рейка (в зависимости от количества модулей).
- Шина N и PE (в зависимости от количества модулей).
- Шурупы, дюбели (в зависимости от количества модулей).
- Лента маркировочная – 1 шт.
- Кабельные ввод-сальники – 2 шт.
- Руководство по эксплуатации. Паспорт.

## 5. Указания по монтажу

5.1. Снять переднюю панель с основания бокса, вывернув винты под крышкой.

5.2. Прорезать отверстия для ввода проводников по разметке.

5.3. Закрепить основание корпуса на месте эксплуатации при помощи шурупов и дюбелей.

5.4. Установить необходимую модульную аппаратуру.

Примечание: держатель DIN-рейки в боксах ЩРН-П позволяет регулировать глубину уста-

новки DIN-рейки.

5.5. Выполнить внутренние электрические соединения.

5.6. Подключить питающие и отходящие проводники.

5.7. Установить переднюю панель на основание бокса и затянуть винты.

5.8. Выполнить маркировку аппаратов входящей в комплект ленты.

## 6. Указания мер безопасности

6.1. Защита персонала от прямого прикосновения к токоведущим частям обеспечивается оболочкой. Все работы по монтажу, эксплуатации и техническому обслуживанию корпуса должны

производиться в обесточенном состоянии специально обученным персоналом с соблюдением требований ПУЭ, ПТЭ и ПТБ.

## 7. Условия транспортирования и хранения

7.1. Транспортирование изделий допускается в упаковке изготовителя любым видом крытого транспорта, обеспечивающим защиту упакованной продукции от механических повреждений, загрязнений и попадания влаги.

7.2. Хранение изделия осуществляется только в упаковке изготовителя в помещениях с естественной вентиляцией при температуре от -45 до +50 °С.

## 8. Гарантийные обязательства

8.1. Купленное Вами изделие требует специальной установки и подключения. Вы можете обратиться в уполномоченную организацию, специализирующуюся на оказании такого рода услуг. При этом требуйте наличия соответствующих разрешительных документов (лицензии, сертификатов и т. п.). Лица, осуществившие установку и подключение изделия, несут ответственность за правильность проведенной работы. Помните, квалифицированная установка изделия необходима для его дальнейшего правильного функционирования и гарантийного обслуживания.

8.2. Если в процессе эксплуатации изделия Вы сочтете, что параметры его работы отличаются

от изложенных в данном Руководстве по эксплуатации, рекомендуем обратиться за консультацией в организацию, продавшую Вам изделие.

8.3. Производитель устанавливает гарантийный срок на данное изделие в течение 5 лет со дня продажи при условии соблюдения потребителем правил транспортирования, хранения и эксплуатации, изложенных в данном Руководстве по эксплуатации.

8.4. Во избежание возможных недоразумений сохраняйте в течение срока службы документы, прилагаемые к изделию при его продаже (накладные, гарантийный талон).

8.5. Гарантия не распространяется на изделие,

недостатки которого возникли вследствие:

- нарушения потребителем правил транспортирования, хранения или эксплуатации изделия;
- действий третьих лиц;
- ремонта или внесения не санкционированных изготовителем конструктивных или схемотехнических изменений неуполномо-

ченными лицами;

- отклонения от государственных стандартов (ГОСТов) и норм питающих сетей;
- неправильной установки и подключения изделия;
- действий непреодолимой силы (стихия, пожар, молния и т. п.).

## 9. Ограничение ответственности

9.1. Производитель не несет ответственности:

- за прямые, косвенные или вытекающие убытки, потерю прибыли или коммерческие потери, каким бы то ни было образом связанные с изделием;
- возможный вред, прямо или косвенно нанесенный изделием людям, домашним животным, имуществу, в случае если это произошло в результате несоблюдения правил

и условий эксплуатации и установки изделия либо умышленных или неосторожных действий покупателя (потребителя) или третьих лиц.

9.2. Ответственность производителя не может превысить собственной стоимости изделия.

9.3. При обнаружении неисправностей в период гарантийных обязательств необходимо обращаться по месту приобретения изделия.

## 10. Гарантийный талон

Боксы пластиковые ЩРН-П IP65 \_\_\_\_\_ торговой марки TDM ELECTRIC изготовлены в соответствии с требованиями, предъявляемыми нормативными документами ГОСТ Р 51324.1-99 и IEC 62208-2013, а так же ТР ТС 004/2011 и ТР ТС 037/2011.

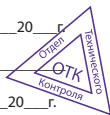
Гарантийный срок 5 лет со дня продажи.

Дата изготовления « \_\_\_\_\_ » \_\_\_\_\_ 20 \_\_\_\_ г.

Штамп технического контроля изготовителя \_\_\_\_\_

Дата продажи « \_\_\_\_\_ » \_\_\_\_\_ 20 \_\_\_\_ г.

Подпись продавца \_\_\_\_\_ ШТАМП МАГАЗИНА



Претензий по внешнему виду и комплектности изделия не имею, с условиями эксплуатации и гарантийного обслуживания ознакомлен:

Подпись покупателя \_\_\_\_\_

Уполномоченный представитель изготовителя ООО «ТДМ»  
117405, РФ, г. Москва, ул. Дорожная, д. 60 Б, этаж 6, офис 647  
Телефон: +7 (495) 727-32-14, (495) 640-32-14, (499) 769-32-14  
info@tdme.ru, info@tdomm.ru



Произведено под контролем правообладателя товарного знака «TDM ELECTRIC» в Китае на заводе Вэньчжоу Рокгранд Трэйд Кампани, Лтд., Китай, г. Вэньчжоу, ул. Шифу, здание Синьи, оф. А1501

Если в процессе эксплуатации продукции у Вас возникли вопросы, Вы можете обратиться в сервисную службу TDM ELECTRIC по бесплатному телефону: 8 (800) 700-63-26 (для звонков на территории РФ). Подробнее об ассортименте продукции торговой марки TDM ELECTRIC Вы можете узнать на сайте [www.tdme.ru](http://www.tdme.ru).



## RU Паспорт

- Наименование продукции, тип (серия), модели:**  
Боксы навесные ШРН-П IP65.
- Область применения:** в промышленности, в быту.
- Основные технические характеристики и параметры:**  
U ~230-400 В, 50 Гц, IP65, количество модулей – от 5 до 54, t – от –25 до +60 °C, m – от 1 до 6 кг, L – от 119 до 612 мм, w – от 89 до 153 мм, h – от 155 до 449 мм.
- Правила и условия монтажа:**  
В соответствии с технической документацией изготовителя, хранить в упаковке, перевозить в вертикальном положении. Не требует специальной утилизации.
- Правила и условия безопасной эксплуатации (использования):**  
Не бросать, не погружать в жидкость.
- Информация о мерах, которые следует принять при обнаружении неисправности продукции:**  
Обращаться по месту приобретения.

**7. Месяц/год изготовления продукции, срок службы, гарантийный срок:**  
Дата изготовления « \_\_\_\_\_ » \_\_\_\_\_ 20 \_\_\_\_ г.  
Срок службы 20 лет. Гарантийный срок 5 лет.

**8. Наименование и местонахождение изготовителя (уполномоченного представителя), импортера, информация для связи с ними:**  
Произведено под контролем правообладателя товарного знака «TDM ELECTRIC» на заводе: Вэнчжоу Рокгранд Трэйд Кампанн, Лтд, адрес: Китай, г. Вэнчжоу, ул. Шифу, здание Синь, оф. А1501. Телефон: +86(577)88982822.

**Импортёр:**  
Общество с ограниченной ответственностью «TDM Логистика», адрес: РФ, 117405, г. Москва, ул. Доронская, д. 60 Б, этаж 6, офис 603.

**9. Свидетельство о приёмке:**  
Продукция торговой марки TDM ELECTRIC изготовлена и принята в соответствии с обязательными требованиями государственных стандартов, действующей технической документацией и признана годной для эксплуатации.

### 10. Комплектность:

- Изделие.
- Паспорт.
- Упаковка.

## KZ Төлқұжат

- Әнім атауы, типі, үлгісі:**  
Боксы навесные ШРН-П IP65.
- Қолдану саласы:** өнеркәсіпте, туризмде.
- Негізгі техникалық сипаттамалары мен параметрлері:**  
U ~230-400 В, 50 Гц, IP65, количество модулей – от 5 до 54, t – от –25 до +60 °C, m – от 1 до 6 кг, L – от 119 до 612 мм, w – от 89 до 153 мм, h – от 155 до 449 мм.
- Монтаж ережелері мен шарттары:**  
Әндірушінің техникалық құжаттамасына сәйкес орамдан сақталсын, жабық келіпте тасымалданысн, арнайы пайдаға асыруды талап етпейді.
- Қауіпсіз пайдалану ережелері мен шарттары:**  
Лактырманыз, суға батырмаңыз.

**6. Әнім аяғы анықталғанда қолданылатын шаралар туралы ақпарат:**  
Сапаты алынған жерге жойыңыз.

**7. Қызмет ету мерзімі, кепілдік мерзімі:**  
Қызмет ету мерзімі 20 жыл. Кепілдік мерзімі 5 жыл.

**8. Әндірушінің (үкілетті өкілдің), импорттаушының атауы мен орналасқан жері, алармен байланысу ақпараттары:**  
TDM ELECTRIC тапсырысмен және бағылауында келесі зауытта өндірілген: Вэнчжоу Рокгранд Трэйд Кампанн, Лтд, Мейенхайс: Китай, Вэнчжоу, қ. Шифу көш., Синь ғимараты, А1501 оф. Телефон: +86(577)88982822.

**Импорттаушылар:**  
Жауапкершілігі шектелуі серіктестігі «TDM Логистика», мейен-жайы: РФ, 117405, қ. Москва, көше Доронская, үй 60Б, қабат 6, кеңсе 603.

**9. Қолдану туралы күшілік:**  
TDM ELECTRIC сауда белгісінің өңімі мемлекеттік стандарттардың, қолданыстағы техникалық құжаттаманың міндетті талаптарына сәйкес өндіріліп, қабылданыс және пайдаланыс жарамды деп таналды.

### 10. Жынтықтылық:

- Бұйым.
- Төлқұжат.
- Орамы.

## AM Անձնագիր

- Արտադրանքի անվանումը, տեսակը, մոդելը:**  
Боксы навесные ШРН-П IP65.
- Կիրառման բնագավառը:** արդյունաբերությունում, կենցաղում:
- Չիպմանակ տեխնիկական բնութագրերն ու պայմանագրերը:**  
U ~230-400 В, 50 Гц, IP65, количество модулей – от 5 до 54, t – от –25 до +60 °C, m – от 1 до 6 кг, L – от 119 до 612 мм, w – от 89 до 153 мм, h – от 155 до 449 мм.
- Արտադրանքի կանոններն ու պայմանագրերը:**  
Համախառն արտադրողի տեխնիկական բնութագրերի պահել փաթեթի ներք, տեղադրվել փակ տրանսպորտի մեջ, չի պահպանում հարուստ օդատարարություն:
- Անվտանգության կանոններն ու պայմանագրերը:**  
Չի պահպանում հարուստ օդատարարություն:
- Տեխնիկական փաթեթագրերն ու պայմանագրերը:**  
Չի պահպանում հարուստ օդատարարություն:
- Տեխնիկական փաթեթագրերի մասին, որոնք հարկավոր է ձեռնարկել արտադրանքի անվտանգություն հայտնաբերելու դեպքում:**  
Դիմել մեքենային տեղը:
- Դառադրության ժամկետը, երաշխադրված ժամկետը:**  
Դառադրության ժամկետը՝ 20 տարուհ: Երաշխադրված ժամկետը՝ 5 տարի:

Уполномоченный представитель изготовителя ООО «TDM» 117405, РФ, г. Москва, ул. Доронская, д. 60 Б, этаж 6, офис 604  
Телефон: +7 (495) 777-32-14, (495) 640-32-14, (499) 769-32-14  
info@tdm.ru, info@tdm.ru

**8. Արտադրողի (վաճառված ներկայացուցիչ), ներմուծողի, անվանումն ու գտնվելու վայրը, տեղեկություններ տրամադրող կազմակերպության, Արտադրողի և գործարանի՝ TDM ELECTRIC-ի պատկերով և վերահսկողության ներքո:**  
Вэнчжоу Рокгранд Трэйд Кампанн, Лтд, Мейенхайс: Китай, Вэнчжоу, қ. Шифу көш., Синь ғимараты, А1501: Телефон: +86(577)88982822.  
Ներմուծողներ:  
Ամերիկայի պատասխանատվության ընկերություն «TDM Логистика», հասցեով: РФ, Կաշարե Մուսկով, փողոց Դորոժան, տունը 60 ԿԵ, հարկը 6, գրասենյակ 603.

**9. Հիմնական տեղեկություններ:**  
TDM ELECTRIC ապահովագրվել արտադրանքի արտադրողի և ընդունվել է որոշի անվտանգության փաթեթագրերի փակումն ու պահպանելու արտադրողի անվտանգության համապատասխան և համարվել է պատկերի շահագրծման համար:

### 10. Համակցականություններ:

- Անհատը.
- անձնագիր:
- փաթեթավորում:

## KG Паспорт

- Өнімдердің аталыстары, түру, моделі:**  
Боксы навесные ШРН-П IP65.
- Қолдану тармағы:** өнер жайда, туризмде.
- Негізгі техникалық мұндағолемелеру жана параметрлері:**  
U ~230-400 В, 50 Гц, IP65, количество модулей – от 5 до 54, t – от –25 до +60 °C, m – от 1 до 6 кг, L – от 119 до 612 мм, w – от 89 до 153 мм, h – от 155 до 449 мм.
- Өрнөту эрежелері жана шарттары:**  
Әндірушінің техникалық өвөттемасына боюнча, таңғакта сакто керек, жабьк унаада тапталу керек, өзгеше утилизацияна талап кылбайт.
- Қолысу эксплуатация (колдонуу) эрежелері жана шарттары:**  
Ыртытуға болбойт, суға салыну болбойт.
- Өнімде ауыстық табылған учурда чаралар көрүү боюнча маалымат:**  
Сатып алған жерге кайрылуу керек.
- жарактуулук мөөнөтү, кепилдик мөөнөтү:**  
Жарактуулук мөөнөтү 20 жылдан.  
Кепилдик мөөнөтү 5 жыл.

**8. Әндірушінің (үкүхталған өкүлдүн), импорттоочунун аты жана турган жайы, алар менен байланышууга маалымат:**  
TDM ELECTRIC буйрутмасы боюнча жана көзөмөлдөөсү алдында заводду өндірулген: Вэнчжоу Рокгранд Трэйд Кампанн, Лтд, Дарек: Китай, Вэнчжоу ул., Шифу көш., Синь ғимараты, кеңсе А1501. Телефон: +86(577)88982822.

**Импорттоочулар:**  
Жауапкершілігі шектелген коом «TDM Логистика», дарек: РФ, 117405, ш. Москва, көше Доронная, үй 60 «Б», қабат 6, кеңсе 603.

**9. Кабыл алуу жөунде күбулек:**  
TDM ELECTRIC сауда белгілемесінің өнүмі мемлекеттік үлгүлердің милдеттүү талаптары жана колдонуудағы техникалық өвөтме боюнча өндірулген жана кабыл алынған жана колдонууга жарактуу деп белгітелген.

### 10. Комплектыулук:

- Бұйым.
- Паспорт.
- Таңғақ.

## GE Заспóртo

- Зрнóдердн аталыстары, түрo, моделi:**  
Боксы навесные ШРН-П IP65.
- Қолдану тармағы:** өнеркәсіпте, туризмде.
- Негізгі техникалық сипаттамалары мен параметрлері:**  
U ~230-400 В, 50 Гц, IP65, количество модулей – от 5 до 54, t – от –25 до +60 °C, m – от 1 до 6 кг, L – от 119 до 612 мм, w – от 89 до 153 мм, h – от 155 до 449 мм.
- Монтаж ережелері мен шарттары:**  
Әндірушінің техникалық құжаттамасына сәйкес орамдан сақталсын, жабық келіпте тасымалданысн, арнайы пайдаға асыруды талап етпейді.
- Қауіпсіз пайдалану ережелері мен шарттары:**  
Лактырманыз, суға батырмаңыз.
- Әнім аяғы анықталғанда қолданылатын шаралар туралы ақпарат:**  
Сапаты алынған жерге жойыңыз.
- Қызмет ету мерзімі, кепілдік мерзімі:**  
Қызмет ету мерзімі 20 жыл. Кепілдік мерзімі 5 жыл.
- Әндірушінің (үкілетті өкілдің), импорттаушының атауы мен орналасқан жері, алармен байланысу ақпараттары:**  
TDM ELECTRIC тапсырысмен және бағылауында келесі зауытта өндірілген: Вэнчжоу Рокгранд Трэйд Кампанн, Лтд, Мейенхайс: Китай, Вэнчжоу, қ. Шифу көш., Синь ғимараты, А1501 оф. Телефон: +86(577)88982822.
- Импорттаушылар:**  
Жауапкершілігі шектелуі серіктестігі «TDM Логистика», мейен-жайы: РФ, 117405, қ. Москва, көше Доронская, үй 60Б, қабат 6, кеңсе 603.
- Қолдану туралы күшілік:**  
TDM ELECTRIC сауда белгісінің өңімі мемлекеттік стандарттардың, қолданыстағы техникалық құжаттаманың міндетті талаптарына сәйкес өндіріліп, қабылданыс және пайдаланыс жарамды деп таналды.
- Жынтықтылық:**  
• Бұйым.  
• Төлқұжат.  
• Орамы.

**1. Зрнóдердн аталыстары, түрo, моделi:**  
Боксы навесные ШРН-П IP65.
- Қолдану тармағы:** өнеркәсіпте, туризмде.
- Негізгі техникалық сипаттамалары мен параметрлері:**  
U ~230-400 В, 50 Гц, IP65, количество модулей – от 5 до 54, t – от –25 до +60 °C, m – от 1 до 6 кг, L – от 119 до 612 мм, w – от 89 до 153 мм, h – от 155 до 449 мм.
- Монтаж ережелері мен шарттары:**  
Әндірушінің техникалық құжаттамасына сәйкес орамдан сақталсын, жабық келіпте тасымалданысн, арнайы пайдаға асыруды талап етпейді.
- Қауіпсіз пайдалану ережелері мен шарттары:**  
Лактырманыз, суға батырмаңыз.
- Әнім аяғы анықталғанда қолданылатын шаралар туралы ақпарат:**  
Сапаты алынған жерге жойыңыз.
- Қызмет ету мерзімі, кепілдік мерзімі:**  
Қызмет ету мерзімі 20 жыл. Кепілдік мерзімі 5 жыл.
- Әндірушінің (үкілетті өкілдің), импорттаушының атауы мен орналасқан жері, алармен байланысу ақпараттары:**  
TDM ELECTRIC тапсырысмен және бағылауында келесі зауытта өндірілген: Вэнчжоу Рокгранд Трэйд Кампанн, Лтд, Мейенхайс: Китай, Вэнчжоу, қ. Шифу көш., Синь ғимараты, А1501 оф. Телефон: +86(577)88982822.
- Импорттаушылар:**  
Жауапкершілігі шектелуі серіктестігі «TDM Логистика», мейен-жайы: РФ, 117405, қ. Москва, көше Доронская, үй 60Б, қабат 6, кеңсе 603.
- Қолдану туралы күшілік:**  
TDM ELECTRIC сауда белгісінің өңімі мемлекеттік стандарттардың, қолданыстағы техникалық құжаттаманың міндетті талаптарына сәйкес өндіріліп, қабылданыс және пайдаланыс жарамды деп таналды.
- Жынтықтылық:**  
• Бұйым.  
• Төлқұжат.  
• Орамы.

Если в процессе эксплуатации продукции у Вас возникли вопросы, Вы можете обратиться в сервисную службу TDM ELECTRIC по бесплатному телефону: 8 (800) 700-63-26 (для звонков на территории РФ). Подробнее об ассортименте продукции торговой марки TDM ELECTRIC Вы можете узнать на сайте www.tdme.ru.

