

# ЗАЖИМЫ НАБОРНЫЕ ПРОХОДНЫЕ (ВИНТОВЫЕ) ЗНН И АКСЕССУАРЫ

**IP00**

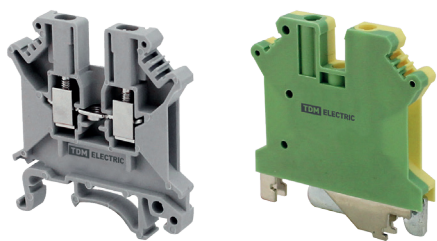
**IP20**  
в блоке

**+ 80 °C**  
**- 40 °C**

гарантия  
**5**  
лет

**EAC**

## Зажимы наборные ЗНН



**ЗНН (1,5/2,5/4 мм<sup>2</sup>)**  
SQ0803-1100-  
SQ0803-1102

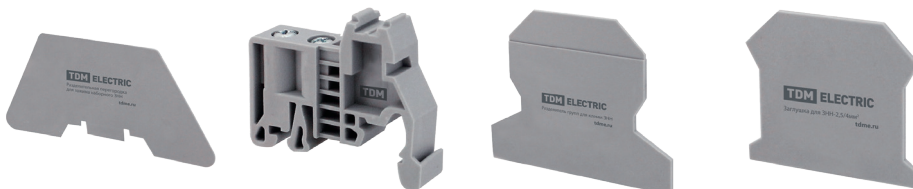
**ЗНН PEN (1,5/2,5/4 мм<sup>2</sup>)**  
SQ0803-1105-  
SQ0803-1107



**ЗНН 4 мм<sup>2</sup>, 6,3 А для  
плавких вставок  
5x20 мм**  
SQ0803-1110

**ЗНН измерительный  
6 мм<sup>2</sup>, 57 А**  
SQ0803-1111

## Аксессуары для зажимов наборных ЗНН



**Разделительные  
перегородки**  
SQ0803-1120

**Ограничители  
ЗНН**  
SQ0803-1121

**Разделители  
групп**  
SQ0803-1122

**Заглушки для ЗНН**  
SQ0803-1123 (1,5 мм<sup>2</sup>)  
SQ0803-1124 (2,5/4 мм<sup>2</sup>)



**Заглушка для ЗНН  
измерительного**  
SQ0803-1125

**Держатели  
маркировки**  
SQ0803-1126

**Винтовые перемычки  
на 10 контактов для ЗНН  
(1,5/2,5/4 мм<sup>2</sup>)**  
SQ0803-1127-SQ0803-1129

**Маркировка  
цифровая/без нумера-  
ции (1,5/2,5/4 мм<sup>2</sup>)**  
SQ0803-1132-SQ0803-1134

### НАЗНАЧЕНИЕ

- **Зажимы серии ЗНН**  
- для безопасного и компактного присоединения круглых медных или алюминиевых одножильных и многожильных проводников с кабельным наконечником и без него при коммутации сигнальных и силовых цепей.
- **Зажимы наборные измерительные серии ЗНН и заглушка для него**  
- для присоединения измерительных приборов в электрических цепях.
- **Зажимы наборные серии ЗНН для плавких вставок 5x20 мм**  
- являются держателями цилиндрических плавких вставок типоразмером 5x20 мм с номинальным током до 6,3 А (плавкая вставка приобретается отдельно). В ассортименте торговой марки TDM ELECTRIC имеются такие плавкие вставки: H520T; H520B ВПТ; ВПБ (быстродействующие и замедленного срабатывания).

### ПРЕИМУЩЕСТВА

- Новая усовершенствованная система клеммного зажима токоведущей жилы, которая не нуждается в протяжке винтов.
- Надежная фиксация многожильных круглых проводников без использования специальной подготовки (оконцевание наконечником).
- Заземляющие клеммы (PEN) обеспечивают надежный контакт с DIN-рейкой при помощи механической фиксации.
- Возможность подключения двух проводов при помощи штыревого наконечника.
- Универсальное крепление на DIN-рейку и G-образную рейку.
- Использование винтовых перемычек позволяет распределить потенциал на группу от 2-х до 10-ти зажимов ЗНН.
- Несколько вариантов маркировки зажимов (с нумерацией и без).
- Выступающие за очертания разделители групп и разделительные перегородки обеспечивают визуальное и электрическое разделение зажимов ЗНН.

### ПРИМЕНЕНИЕ

НКУ различного назначения



Технологическое оборудование



### МАТЕРИАЛЫ И КОНСТРУКЦИЯ

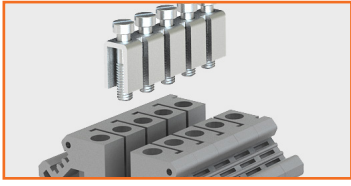
Корпус выполнен из негорючего полиамида (ПА66)



Винты выполнены из стали



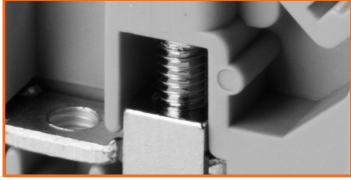
**ПРЕИМУЩЕСТВА ВИНТОВЫХ КЛЕММ**



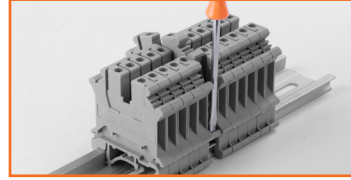
Винтовые перемычки монтируются в токопроводящую сердцевину зажима и позволяют распределить потенциал на группу от 2-х до 10-ти зажимов



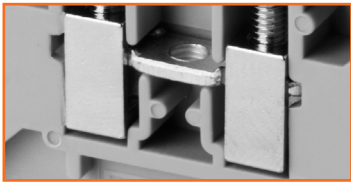
Универсальное крепление на DIN-рейку и G-образную рейку



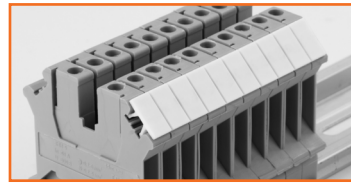
Современная конструкция винтового зажима предотвращает самораскручивание винтов, тем самым исключает необходимость протяжки



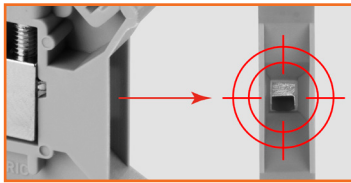
Быстрый демонтаж зажима при помощи плоской отвертки



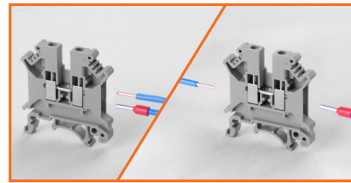
Токоведущий сердечник выполнен из качественной электротехнической стали и имеет гальваническое покрытие, тем самым обеспечивается защита от нагрева клеммы и от внешних воздействий



Оперативный монтаж/демонтаж маркировки зажимов



Конструкция винтового зажима предотвращает неправильный ввод проводника



- Винтовые зажимы подходят для присоединения любых типов проводов (с наконечниками и без).
- Винтовые зажимы позволяют присоединить до 2-х проводов.

**ДОПОЛНИТЕЛЬНЫЕ АКСЕССУАРЫ К КЛЕММАМ ДЕЛАЮТ ИХ ПРИМЕНЕНИЕ УДОБНЫМ И УНИВЕРСАЛЬНЫМ**

Смонтированные винтовые перемычки располагаются в средней части зажима и исключают случайное прикосновение к токопроводящей части клемм

Разделительная перегородка имеет удлиненные размеры по горизонтали и служит для визуального и электрического разделения зажимов по группам. Можно использовать вместо разделителя групп

Два варианта маркировки групп зажимов: держатель маркировки и держатель маркировки на DIN-рейку (в перспективе)

Разделитель групп имеет удлиненные размеры и служит для визуального и электрического разделения зажимов по группам

Ограничитель для предотвращения соскальзывания зажимов с DIN-рейки/G-рейки

Заглушка для боковой изоляции токопроводящей сердцевины зажима

Штыревая перемычка для торцевого электрического соединения до 10-ти зажимов в группе (в перспективе)

Маркировка зажимов выполнена в виде групповой полочки и позволяет промаркировать до 10-ти зажимов в группе

Разделительная пластина для электрической изоляции групп винтовых перемычек без увеличения длины ряда зажимов (в перспективе)