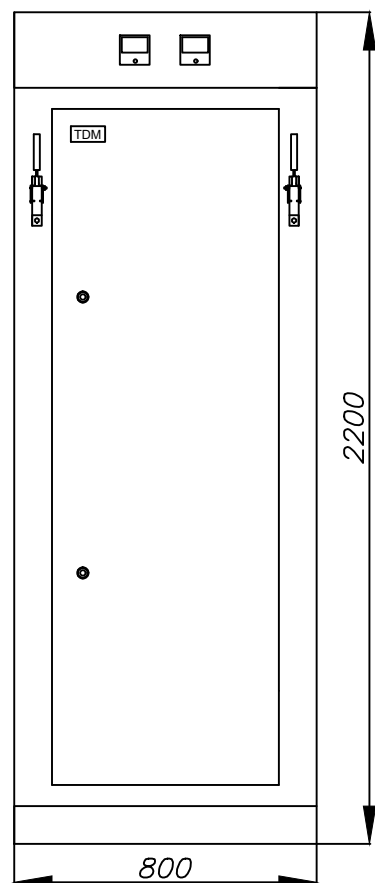
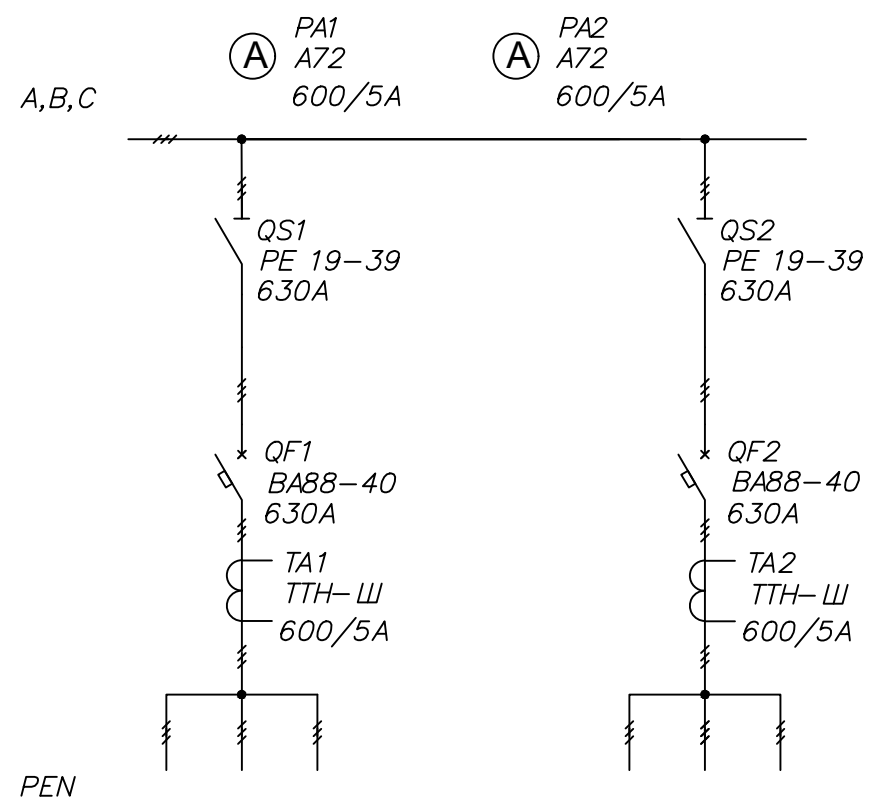


Инв. N подл.

Попр. и дата

Взам. инв. N



Поз.	Обозначение	Артикул	Наименование	Кол	Примеч.
1	QS1	SQ0724-0030	Рубильник PE 19-39-31140-00 УХЛЗ, рукоятка справа	1	
2	QS2	SQ0724-0030	Рубильник PE 19-39-31140-00 УХЛЗ, рукоятка слева	1	
3	QF1, QF2	SQ0707-0023	Автоматический выключатель BA88-40 3P 630A 35кА TDM	2	
4	TA1, TA2	SQ1101-1021	Трансформатор тока измерительный с шиной ТТН-Ш 600/5- 5VA/0,5 TDM	2	
5	PA1, PA2	SQ1102-0062	Амперметр А72 600А/5А-1.5 TDM	2	
6		SQ0905-0142	Корпус ЩО-70 (2200х800х600) TDM	1	
7		SQ0811-0026	Комплект шин фазных (медь; 1,6 кА) L800 УХЛЗ IP00 к ЩО TDM	1	
8		SQ0811-0026	Комплект шин N(PE) (медь; 1,6 кА) L800 УХЛЗ IP00 к ЩО TDM	1	

Изм.	Кол. уч.	Лист	Ном. док.	Подп.	Дата				
								Стадия	Лист
									Листов
						Линейная панель ЩО70-2-09УЗ		TDM ELECTRIC	